

GUIDA ALLA RACCOLTA DIFFERENZIATA

TRIESTE



MIGLIORIAMO LA RACCOLTA DIFFERENZIATA





I RIFIUTI SONO UNA RISORSA: VALORIZZARLI È IMPORTANTE

Fare correttamente la differenziata è un piccolo gesto, ma è **un contributo fondamentale per la salvaguardia delle risorse**. Si tratta infatti del primo tassello di una lunga catena che porta alla valorizzazione dei rifiuti trasformandoli in **materie prime seconde**: la differenziata permette così di ridurre l'utilizzo di materiali vergini, i consumi energetici e, conseguentemente, anche l'inquinamento.

Ecco 5 motivi per cui i rifiuti possono diventare una risorsa

1. Permette il riciclo dei materiali

Il riciclo di materiali come plastica, vetro, metalli e carta riduce l'uso di risorse naturali. Ad esempio, l'alluminio è un materiale prezioso e può essere riciclato al 100% un numero infinito di volte, consentendo risparmi dal punto di vista energetico e ambientale.

2. Protezione dell'ambiente

Il corretto conferimento dei rifiuti e il loro riciclo riducono l'inquinamento del suolo; limitando le emissioni di gas serra legate all'estrazione e alla lavorazione delle materie prime.

3. Risparmio energetico

La produzione di oggetti da materiali riciclati richiede meno energia rispetto all'uso di materie prime vergini, come nel caso della carta che, se prodotta a partire dalla differenziata, richiede il 60% in meno di energia rispetto all'utilizzo della pasta di legno.

4. Economia circolare

Trasformare i rifiuti in risorse significa chiudere il ciclo dei materiali, in cui nulla si spreca: ogni prodotto, una volta terminato il suo uso, rientra nel sistema come nuova risorsa.

5. Promuove una cultura sostenibile

Il riciclo aiuta a sviluppare senso civico e responsabilità verso il Pianeta e le generazioni future.

COME DIFFERENZIARE CORRETTAMENTE

CARTA E CARTONE



Conferire
in **sacchetti
di carta
o sfusa**



SÌ

Quaderni, libri, giornali (senza il cellophane), fogli, cartoni per cibo e bevande (tetrapack), carta da pacchi, borse e buste di carta, piccoli imballaggi di cartoncino (es. di biscotti, di uova, ecc.). Cartoni della pizza puliti.

LO SAPEVI CHE

i **cartoni della pizza puliti** sono degli ottimi candidati per il riciclo? Ma **attenzione**: se **sono pieni di residui di cibo e olio, vanno nell'umido**.

Quindi, per fare felice l'ambiente, dai una rapida occhiata al cartone prima di buttarlo: **se è pulito, ricicla nella carta; se è sporco, ricicla nell'umido!**



NO

Salviette e fazzoletti, carta carbone, scontrini, carta da forno, carta e cartone unti e sporchi (es. cartoni della pizza), carta da parati, carta fotografica.



PLASTICA



Utilizzare possibilmente
**sacchetti
semi-trasparenti**



SÌ

Bottiglie, flaconi e confezioni di plastica in genere, tappi in plastica, piatti e bicchieri di plastica, cellophane, polistirolo, borse e sacchetti, cassette in plastica, fascette di plastica.



NO

Contenitori in plastica con simboli di sostanze pericolose, cd, giocattoli, grucce non in plastica, articoli per l'edilizia, posate di plastica, articoli di cancelleria. Arredo da giardino, tubi, bacinelle, sacchi.



LO SAPEVI CHE

grazie al **progetto ReCap** realizzato con la Regione FVG, Illy e Nestlè è possibile conferire le **capsule del caffè** in plastica presso i centri di raccolta? Controlla sempre le **indicazioni riportate sulla confezione** per conoscere il corretto conferimento, alcune capsule infatti vanno conferite con l'alluminio o l'organico.



LO SAPEVI CHE

le conchiglie di vongole e cozze non dovrebbero essere gettate nella raccolta dell'umido! Anche se sembrano materiali organici, le conchiglie sono costituite da calcare e non si decompongono facilmente. **Vanno conferite nella raccolta indifferenziata** o possono essere utilizzate per progetti creativi!

ORGANICO



Utilizzare
**solo sacchetti
compostabili**



Scarti e avanzi di cibo, filtri di tè e caffè, tovagliolini, salviette di carta, fiori secchi e recisi o piccole piante, gusci d'uova, cartoni della pizza sporchi. Cibi avariati senza contenitore, piccoli ossi. Lettiere dei gatti compostabili o biodegradabili.



Cialde non compostabili, cibi caldi o liquidi, gusci di molluschi, olio, sostanze pericolose, stracci anche se bagnati, vetro, plastica o altre impurità. Pannolini, mozziconi di sigaretta, fazzoletti da naso, assorbenti, contenitori contenenti cibo. Lettiere dei gatti **NON** compostabili o **NON** biodegradabili.

SECCO (non riciclabile)



Utilizzare possibilmente
**sacchetti
semi-trasparenti**



Rifiuti non riciclabili, giocattoli non elettronici, posate di plastica, ceramica, assorbenti igienici, lampadine a incandescenza, cd, specchi, bicchieri, gusci di molluschi.

Mascherine, guanti, rasoi, mozziconi, spazzolini, spugne, ovatta, lettiera dei gatti **NON** compostabili o **NON** biodegradabili.



Rifiuti e imballaggi in materiali riciclabili, sostanze pericolose, rifiuti ingombranti, lampadine fluorescenti, neon, cibi liquidi, olio, erba, fiori o foglie, piante, radici, ramaglie. Rifiuti elettrici o elettronici.

IMBALLAGGI IN VETRO E LATTINE



Conferire sfusi
**Non utilizzare
sacchetti.**



SÌ

Bottiglie, vasi e vasetti per alimenti, barattoli, lattine e vaschette in alluminio, bombolette e contenitori di prodotti spray per l'igiene personale (es. deodoranti), tappi metallici e carta stagnola.



NO

Contenitori con simboli di sostanze pericolose, contenitori e pirofile in vetro pyrex, oggetti in cristallo, piatti, tazze e altri oggetti in ceramica, porcellana o terracotta, specchi, vetri rotti, lampadine, lampade fluorescenti, tubi al neon, bicchieri e caraffe.

LO SAPEVI CHE

nei contenitori del vetro via libera a tutte le bottiglie e i barattoli. Niente vetro opaco, né cristalli o specchi. Soprattutto niente pyrex, cioè quel finto vetro che viene usato come contenitore da cucina adatto al forno, **niente bicchieri o caraffe rotti.**

RIFIUTI PARTICOLARI:

SCOPRI DOVE GETTARLI!

	MATERIALI	DOVE GETTARLI
IN GARAGE	Bombole ed estintori, Vernici	Centro di Raccolta (escluso Campo Marzio)
	Batterie per auto	Centro di Raccolta
	Vetri e specchi rotti	
	Oli minerali	
	Fuochi d'artificio inesplosi	Operatori privati specializzati
	Razzi di segnalazione e petardi	
	Pneumatici	Rivenditori o Centro di Raccolta (escluso Campo Marzio)
SISTEMANDO CASA	Amianto	Per piccole quantità chiamare il numero verde AcegasApsAmga (altrimenti operatori privati specializzati)
	Cartongesso	Operatori privati specializzati
	Lana di roccia Calce	
	Legno - Mobilio	Centro di Raccolta o servizio a domicilio
	Grandi elettrodomestici	
	Inerti	Centro di Raccolta
	Sfalci e ramaglie	Centri di Raccolta Carbonara e Opicina, contenitori stradali o servizio a domicilio
TUTTI I GIORNI	Bombolette spray	Centro di Raccolta (escluso Campo Marzio)
	Cartucce per stampanti esaurite	Centro di Raccolta
	Pentole	
	Luci e lampadine	
	Piccoli elettrodomestici	Centro di Raccolta o contenitori stradali
	Oli alimentari	
	Pile	Centro di Raccolta, contenitori stradali o nelle rivendite

Non tutti i rifiuti prodotti in casa possono essere gettati nella raccolta differenziata stradale.

Alcuni possono essere gestiti nei centri di raccolta AcegasApsAmga, altri

richiedono l'intervento di ditte specializzate. Particolare attenzione ai rifiuti pericolosi.

Riconoscerli è facile, controlla i simboli presenti sull'etichetta del prodotto.

RIFIUTI PERICOLOSI: FAI ATTENZIONE AI SIMBOLI

DOVE GETTARLI



Rifiuti esplosivi

Possono esplodere a seguito di una reazione chimica dei materiali in essa contenuti

Operatori privati specializzati

Come i rifiuti radioattivi non possono essere conferiti presso i centri AcegasApsAmga



Rifiuti infiammabili

Possono essere liquidi, solidi o gassosi e possono prendere fuoco spontaneamente se esposti a certe condizioni

Contenitori vuoti che hanno contenuto sostanze pericolose:
Centro di Raccolta



Rifiuti irritanti

Possono provocare irritazioni cutanee e lesioni oculari se entrano a contatto con pelle e occhi

Contenitori vuoti che hanno contenuto sostanze pericolose:
Centro di Raccolta



Rifiuti ecotossici

Possono provocare danni, anche immediati, se dispersi nell'ambiente e non correttamente conferiti

Contenitori vuoti che hanno contenuto sostanze pericolose:
Centro di Raccolta



Amianto

Contattare il Servizio Clienti AcegasApsAmga 800.955.988 per piccole quantità altrimenti rivolgersi ad operatori privati specializzati

E IL RESTO... DOVE LO PORTI?

RECUPERO ABITI USATI

Abiti e accessori possono essere introdotti nei contenitori dedicati in buste ben chiuse; se sporchi vanno gettati nei contenitori del secco indifferenziato non riciclabile.

RACCOLTA DEL VERDE

Sfalci e ramaglie possono essere conferiti in diversi modi. A Trieste sono presenti circa 3000 contenitori stradali per conferire gli scarti di giardino.

Inoltre, è disponibile un servizio settimanale a domicilio, su prenotazione. La raccolta avviene con apposito bidone verde, da richiedere tramite Servizio Clienti ad Acega-sApsAmga che fornirà le informazioni per ritirarlo.



SERVIZIO RACCOLTA CARTONI

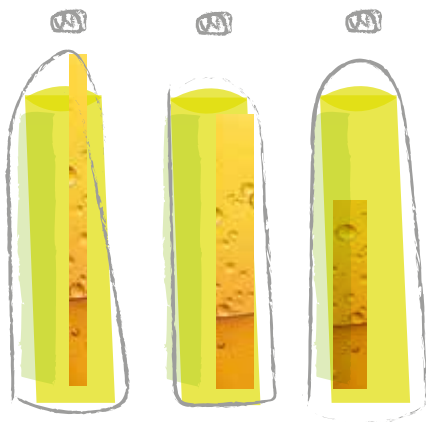
Il Servizio Raccolta Cartoni consiste in punti di conferimento riservati alle attività economiche dislocati in tutto il territorio comunale compresa la periferia.

Scansiona per i
dettagli e la mappa
delle posizioni



OLIO ALIMENTARE ESAUSTO

Va conferito nei contenitori presenti sul territorio, in bottiglie di plastica ben chiuse, o nei Centri di Raccolta.



CENTRI DI RACCOLTA



I cittadini di Trieste possono utilizzare i Centri di Raccolta presenti nel territorio della città per conferire gratuitamente

quei rifiuti che per tipologia, dimensioni e/o peso non possono essere raccolti con il servizio ordinario.

QUANDO E DOVE CONFERIRE

Scansiona il QR Code per scoprire gli **orari di apertura** dei centri di raccolta di Trieste



oppure consulta il sito
www.ilrifiutologo.it



COSA CONFERIRE

- Ingombranti;
- rifiuti elettronici (RAEE);
- neon;
- legno;
- cartoni;
- bombolette spray;
- accumulatori auto;
- piccoli e grandi elettrodomestici;
- olio vegetale;
- olio minerale.

COME ACCEDERE

Utenze domestiche

- documento identità o codice fiscale;
- scarpe chiuse.

Utenze non domestiche

In possesso di iscrizione Albo Nazionale Gestori Ambientali (A.N.G.A.) per trasporto rifiuti.



RITIRO A DOMICILIO

Servizio gratuito a domicilio dei rifiuti ingombranti.

Per fissare l'appuntamento, chiamare il Servizio Clienti al numero verde gratuito 800.955.988 oppure tramite APP il Rifiutologo.

Il ritiro avviene sul piano stradale, fuori dalla proprietà privata.

Il servizio è dedicato ad utenze private e commerciali, per i soli rifiuti domestici (no materiali industriali).

SABATI ECOLOGICI RIFIUTI INGOMBRANTI

Il centro di raccolta mobile agevola il conferimento degli ingombranti.

COSA CONFERIRE

Piccoli e grandi elettrodomestici, RAEE (cellulari, computer e accessori, radio, videocamere, etc.) mobili e oggetti domestici vari, materassi, divani, contenitori contaminati, lampadine fluorescenti, neon, olio alimentare, pile e batterie, accumulatori al piombo (es. batterie auto).

QUANDO CONFERIRE



Scansiona per scoprire le date dei **Sabati Ecologici di Trieste**

Per informazioni chiama il **numero verde 800 955 988** oppure consulta il sito **www.ilrifiutologo.it**





REPORT SULLE TRACCE DEI RIFIUTI

Scopri il grande valore di una corretta gestione dei rifiuti, oltre al risultato degli sforzi che ogni cittadino compie per migliorare la propria città.

Consulta l'ultima versione su www.acegasapsamga.it/servizi/ambiente/sulle-tracce-dei-rifiuti

IL RIFIUTOLOGO

Hai dubbi sulla raccolta differenziata? Chiedi a Il Rifiutologo: la tua guida digitale ai servizi ambientali. **Scarica subito Il Rifiutologo, non potrai più farne a meno!**

SEI UN NUOVO UTENTE?

Sul sito AcegasApsAmga trovi tutte le informazioni sulla raccolta differenziata.

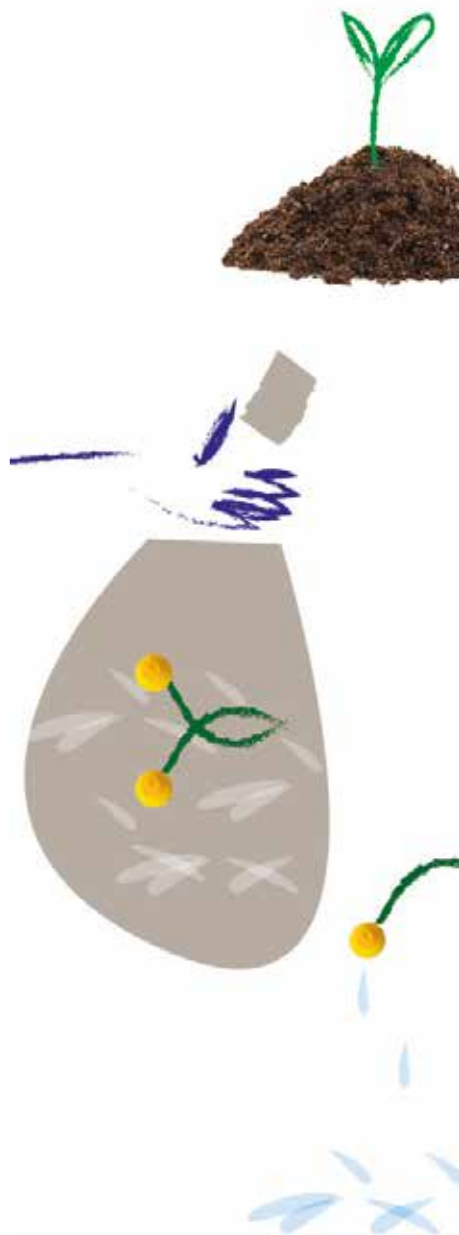
Per l'utenza Tari, invece, rivolgiti agli uffici di Esatto S.p.A.



ECONOMIA CIRCOLARE

Una raccolta differenziata di qualità, oltre ai benefici ambientali legati alla minore quantità di rifiuti da trattare e smaltire, fornisce linfa alle filiere green del recupero, in grado di valorizzare i rifiuti come materiale per la produzione di nuovi beni. Si tratta di settori industriali in forte crescita, capaci di dare concretezza a un sistema economico sempre meno “a perdere” e sempre più attento a non sprecare risorse: la cosiddetta economia circolare.

INSIEME FACCIAMO
LA DIFFERENZA.
UN FUTURO
SOSTENIBILE INIZIA
DAI PICCOLI GESTI
QUOTIDIANI.





LO SAPEVI CHE

Dalle bucce dell'arancia
riciclate nascono vestiti!
Il prodotto è talmente pregiato
che anche un noto stilista italiano
ne ha sposato l'utilizzo.

IL CICLO DEI RIFIUTI

1 RACCOLTA

La carta e il cartone conferiti in modo differenziato dai cittadini sono prelevati da AcegasApsAmga.

2 SELEZIONE

I materiali vengono portati agli impianti di selezione. Qui, attraverso sistemi meccanici e manuali, vengono suddivisi in diversi tipi di carta.

3 PRESSA

Il materiale selezionato viene pressato e confezionato in balle.



CARTA E CARTONE

6 PRODOTTI DEL RICICLO

Con il riciclaggio della carta si ottengono quaderni, libri, giornali, scatole in cartone.

5 LAVORAZIONE

Qui viene tritato e trasformato in poltiglia con l'aggiunta di acqua calda. L'impasto viene poi filtrato e depurato. La pasta proveniente dalla carta di recupero può essere così inserita nel normale circuito di produzione della carta mescolandola a cellulosa vergine.

4 CARTIERA

Successivamente il materiale viene inviato alla cartiera.

1 RACCOLTA

La plastica conferita in modo differenziato dai cittadini è prelevata da AcegasApsAmga.

2 IMPIANTO DI SELEZIONE

Il materiale, inviato agli impianti di selezione, viene accuratamente separato.

3 SELEZIONE

Qui la plastica è separata da corpi estranei e suddivisa per tipologia: Pe, Pp, Pvc, Pet, Ps e altri.



6 PRODOTTI DEL RICICLO

Dalla plastica riciclata si ottengono imbottiture, maglioni in pile, flaconi, moquette, vasi per fiori, sacchi per spazzature, arredi urbani, ecc.

5 LAVORAZIONE

È quindi trasformato in scaglette o granuli pronti per essere fusi e produrre nuovi oggetti in plastica, a esclusione di quelli destinati a uso strettamente alimentare.

4 MACINAZIONE

Il materiale selezionato viene macinato e lavato.

1 RACCOLTA

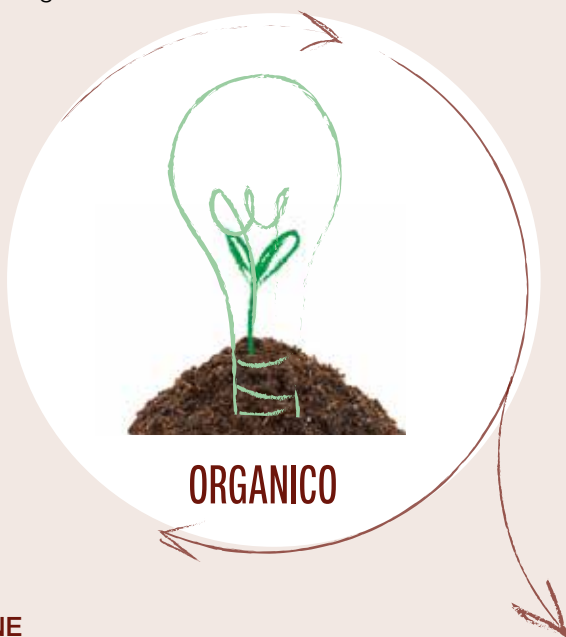
Il rifiuto organico conferito in modo differenziato dai cittadini è prelevato da AcegasApsAmga.

2 SELEZIONE E TRITURAZIONE

Il rifiuto organico è inviato a impianti di compostaggio. Per prima cosa avviene una cernita meccanica per separare eventuali materiali non idonei al processo. Il rifiuto viene poi tritato.

3 LAVORAZIONE

Con differenti modalità tecniche (aerobici o anaerobici) il rifiuto organico viene decomposto.



5 PRODUZIONE DI COMPOST

Al termine del processo di decomposizione si ottiene compost di qualità, un nutrimento essenziale per le piante, che rende fertili i terreni liberando lentamente, ma costantemente, gli elementi nutritivi quali azoto, fosforo, potassio, ecc.

4 PRODUZIONE DI ENERGIA ELETTRICA RINNOVABILE

Dal processo di decomposizione si ottiene biogas, che può essere impiegato anche per la produzione di energia elettrica rinnovabile.

1 RACCOLTA

Il vetro conferito in modo differenziato dai cittadini è prelevato da AcegasApsAmga.

2 SELEZIONE

Il materiale è inviato agli impianti di selezione. Attraverso sistemi meccanici, magnetici e manuali, il vetro viene separato dai corpi estranei. Ogni frazione omogenea viene poi avviata al riciclo separatamente.

3 FRANTUMAZIONE

Il vetro recuperato viene frantumato in pezzature omogenee e infine lavato.



6 PRODOTTI DEL RICICLO

La pasta di vetro è soffiata in appositi stampi e trasformata in nuovi oggetti e contenitori.

5 FORNO

Il rottame di vetro, mescolato alle materie prime in percentuali variabili, viene fuso.

4 VETRERIA

Successivamente il materiale è inviato alle vetrerie.



comune di trieste

CONTATTI

SERVIZIO CLIENTI 800.955.988

Chiamata gratuita anche da cellulare

Per inviare una segnalazione ambientale

App Il Rifiutologo

ORARI DI SERVIZIO

Dal lunedì al venerdì dalle
ore 8 alle ore 22.

Sabato dalle 8 alle 18.

Per conoscere l'esatto conferimento di un rifiuto

App Il Rifiutologo

Cerca su www.ilrifiutologo.it

Per informazioni su AcegasApsAmga e Gruppo Hera

App Il Rifiutologo

Cerca su www.ilrifiutologo.it

Seguici su:

acegasapsamga.it

