



Comune di Padova

NET
ZERO
CITIES

 AcegasApsAmga

NUOVA RACCOLTA DIFFERENZIATA ALLA SACRA FAMIGLIA



LA NUOVA RACCOLTA DIFFERENZIATA ALLA SACRA FAMIGLIA

Nei prossimi mesi cambieranno le modalità di raccolta dei rifiuti urbani alla Sacra Famiglia. Saranno introdotte due tipologie diverse di raccolta:

- Raccolta differenziata stradale con **contenitori apribili tramite tessera personale.**
- **Porta a porta:** Verranno consegnati bidoni per la raccolta differenziata domiciliare, che dovranno essere esposti secondo un preciso calendario mensile.

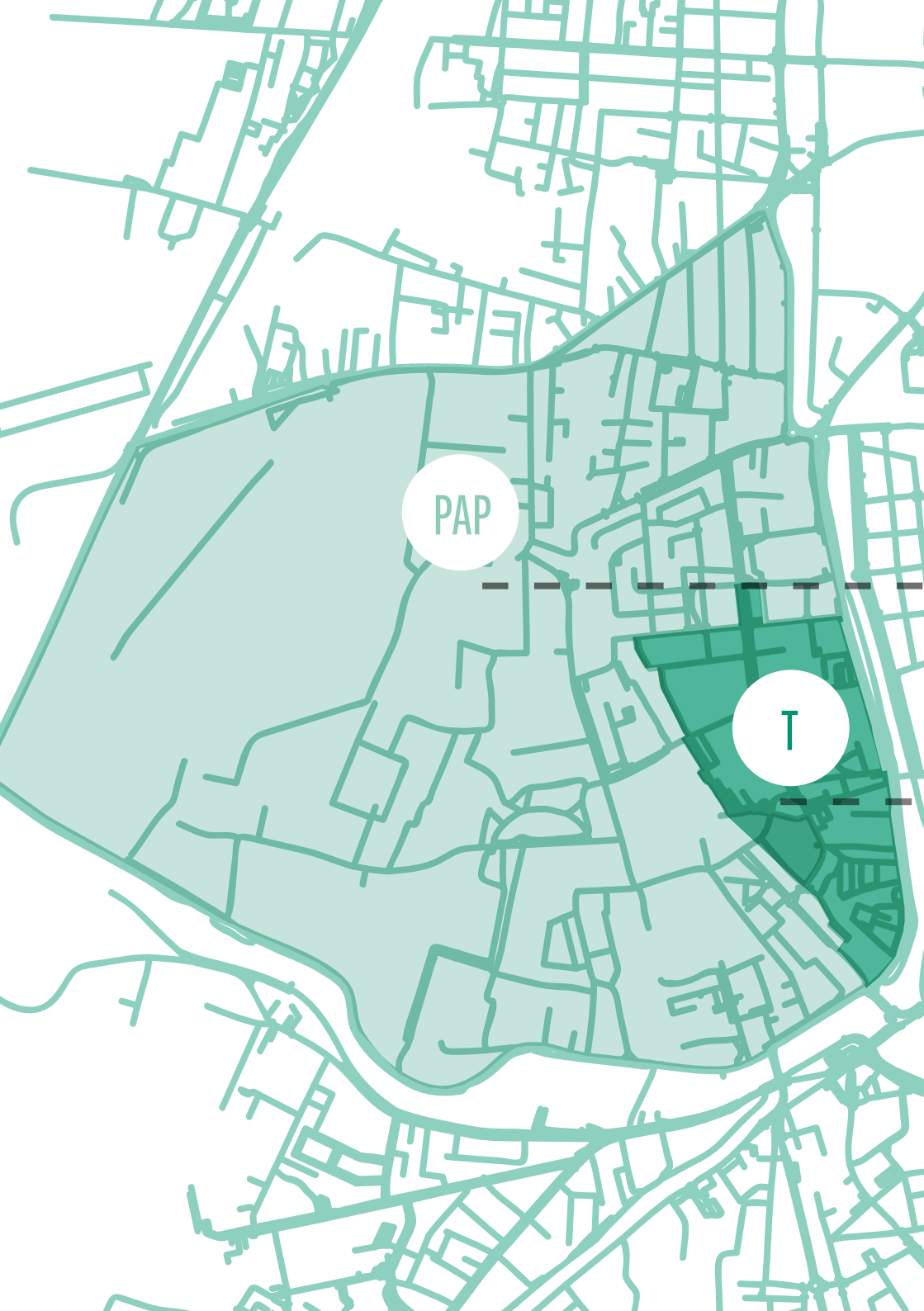


Assemblee pubbliche

Per accompagnare questo passaggio, informando compiutamente la cittadinanza, Amministrazione comunale e AcegasApsAmga sono liete di invitare le famiglie e le attività commerciali interessate alle assemblee pubbliche presso **Fornace Carotta in via Siracusa, 61** nei giorni:

27 maggio ore 18.30 - 29 maggio ore 20.30

LE ZONE DELLA NUOVA RACCOLTA DIFFERENZIATA



PAP

T

ZONA PAP (PORTA A PORTA)

raccolta domiciliare con esposizione dei bidoni come da calendario.

ZONA T (RACCOLTA STRADALE CON TESSERA)

elenco vie interessate zona T:

- piazza Napoli
- piazzale Firenze (solo civ. 7)
- via Agrigento
- via Goito (da civ. 40 in poi)
- via L'Aquila
- via Livorno (solo civ. 5)
- via Loreto
- via Narni
- via Palermo
- via Perugia
- via Salerno
- via Savona (solo civ. 2, 6, 12)
- via Siracusa
- via Urbino (escluso civ. 10)

ZONA T

COME FUNZIONA IL SERVIZIO CON CONTENITORI APRIBILI TRAMITE TESSERA PERSONALE

In questa zona a partire **dal 1° luglio** sarà implementata la raccolta stradale già esistente con appositi cassonetti (per secco non riciclabile ed organico) **apribili tramite tessera personale** o tramite App collegate all'utenza TARI.

Per le rimanenti frazioni di carta, plastica/lattine e vetro resterà la raccolta stradale classica.

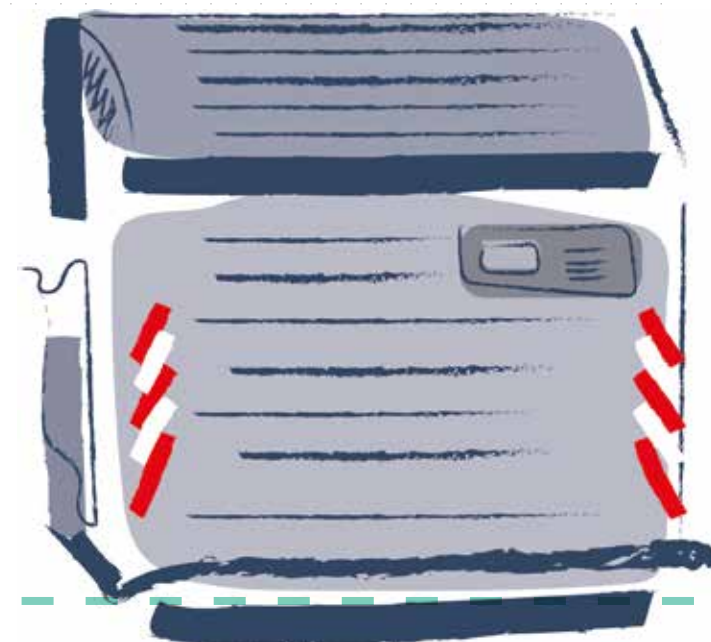
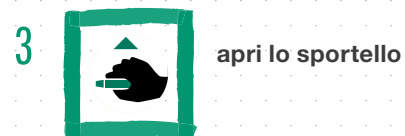
Le utenze della zona T potranno ritirare le tessere e ricevere informazioni sulle nuove modalità di conferimento dei rifiuti presso **l'infopoint alla Fornace Ca-**

rotta in via Siracusa, 61 da venerdì 20 giugno a domenica 20 luglio, nei seguenti giorni e orari:

- **venerdì dalle 9 alle 18**
- **sabato e domenica dalle 9 alle 13**

Per il ritiro delle tessere sarà necessario avere con sé copia del documento di identità e la ricevuta dell'ultimo pagamento della TARI e la delega allegata in caso di impossibilità a presenziare.

ISTRUZIONI PER UTILIZZO TESSERA PERSONALE



ZONA PAP

COME FUNZIONA IL SERVIZIO PORTA A PORTA

Da **luglio 2025**, abitazioni, condomini e attività economiche saranno dotati, a cura di AcegasApsAmga, di nuovi kit di bidoni per la raccolta domiciliare, uno per ogni tipologia di rifiuto.

I contenitori, concessi in comodato gratuito, dovranno essere riposti **all'interno della proprietà** e lavati, se necessario, a cura dei singoli utenti.

ESPOSIZIONE DEI BIDONI E RITIRO DEI RIFIUTI

Dal **15 settembre** abitazioni, condomini e attività economiche dovranno esporre il contenitore corretto nel giorno previsto dal **calendario** che sarà fornito.

Il bidone dovrà essere esposto in prossimità dell'ingresso della propria abi-

tazione o attività economica, su suolo pubblico, **la sera precedente il giorno di raccolta**. I bidoni andranno esposti sul ciglio della strada senza ingombrare, avendo cura di non lasciare rifiuti all'esterno dei bidoni stessi. Dopo il ritiro dei rifiuti, i contenitori vuoti dovranno essere riposti all'interno della proprietà.



I GIORNI DI RACCOLTA

	Giorno di raccolta:	Condomini*	Abitazioni singole
 Carta e cartone	lunedì (alternato ogni 15 giorni)		
 Umido organico	martedì e sabato. Da giugno a settembre, martedì, giovedì e sabato.		
 Imballaggi di vetro	Secondo venerdì del mese		
 Imballaggi di plastica e lattine	lunedì (alternato ogni 15 giorni)		
 Secco non riciclabile	sabato		

*Nei condomini la scelta del volume del contenitore sarà comunque personalizzata in base alle dimensioni del fabbricato e alla situazione specifica.

VALORE AL TUO IMPEGNO: DA COSA NASCE COSA

LO SAPEVI CHE...

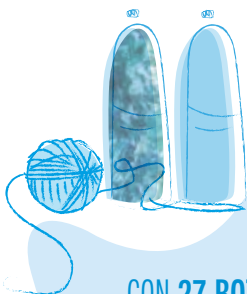
CON 10 FLACONI
DI PLASTICA,
SI FA 1 SEDIA



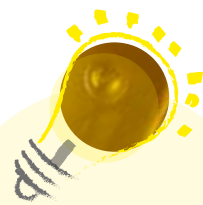
CON 800 LATTINE
SI PUÒ FARE
1 BICICLETTA



CON 27 BOTTIGLIE
(PET) SI FA
UNA FELPA IN PILE



CON 1KG DI ROTTAME
DI VETRO RECUPERATO
SI FA 1 CONTENITORE
IN VETRO RICICLATO



CON 3 SCATOLE
DI SCARPE
RICICLATE
SI PUÒ FARE
1 CARTELLETTA



CON 1 KG OLIO
ALIMENTARE ESAUSTO
SI FANNO 4,17 KWH
DI ENERGIA

CON 130
LATTINE SI FA
1 MONOPATTINO



CON 1 CASSETTA
DI LEGNO RICICLATA
SI FA 1 ATTACCAPANNI



CONTATTI

SERVIZIO CLIENTI 800.955.988

Chiamata gratuita anche da cellulare

ORARI DI SERVIZIO

Dal lunedì al venerdì dalle
ore 8 alle ore 22.

Sabato dalle 8 alle 18.

info.pd@acegasapsamga.it

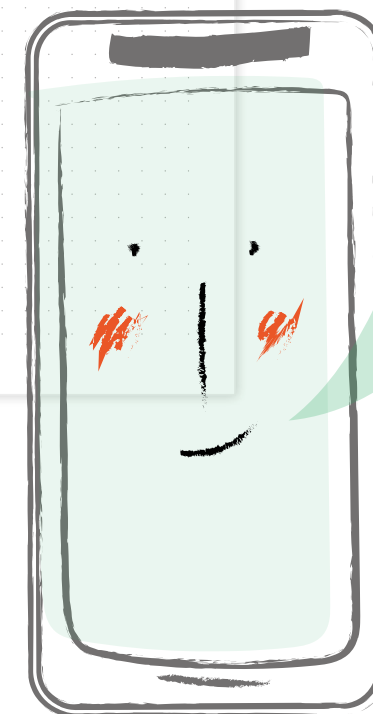
Per conoscere l'esatto
conferimento di un rifiuto

App Il Rifiutologo

Per informazioni su
AcegasApsAmga
e Gruppo Hera

www.acegasapsamga.it

Seguici su:





Comune di Padova

NET
ZERO
CITIES

 AcegasApsAmga



Ami la tua città?

Differenzia i rifiuti.

