

I RIFIUTI “PARTICOLARI”

Guida per utenze domestiche al corretto smaltimento
dei rifiuti da non gettare nella raccolta stradale.



comune di trieste



 AcegasApsAmga

SABATI ECOLOGICI: I CENTRI DI RACCOLTA MOBILI

AcegasApsAmga, in collaborazione con il Comune di Trieste e le circoscrizioni del territorio, promuove dal 2014 l'**iniziativa Sabati Ecologici**.

Si tratta di **centri di raccolta itineranti** che tra primavera e autunno fanno tappa nella 1°, 2°, 6° e 7° circoscrizione **per agevolare i cittadini nel conferimento dei rifiuti particolari**. Presso i Sabati Ecologici i cittadini troveranno lo **staff di AcegasApsAmga** pronto ad assisterli nei loro conferimenti.

Per conoscere tappe, date e orari dei sabati ecologici consulta il sito www.acegasapsamga.it/sabatiecologici.

Oltre Quella Sedia e RiCREAzione

In occasione dei Sabati Ecologici è presente anche la **ONLUS Oltre Quella Sedia** con un proprio stand, a cui i cittadini potranno **donare i propri materiali in alternativa al conferimento**. I ragazzi diversamente abili dell'Associazione daranno una nuova vita ai materiali ricevuti, nell'ambito del **progetto RiCREAzione-nuova vita ai tuoi rifiuti**.

Scopri di più su Oltre Quella Sedia e RiCREAzione sul sito oltrequellasedia.org.



NON È UN RIFIUTO FINCHÉ NON LO RIFIUTI

Qui puoi trovare qualche **consiglio creativo di riuso**: cerca "**Riciclo creativo**" sui siti *ComeFareConBarbara*, *GreenMe*, *NonSprecare* e guarda il video *5MinutiCreativi* su YouTube.

ABBANDONARE RIFIUTI È REATO

Abbandonare i rifiuti è un modo di agire incivile che **provoca gravi danni all'ambiente** a causa delle sostanze che vengono disperse in natura. Inoltre, è **un peso economico per tutta la comunità** in quanto i rifiuti abbandonati non possono essere recuperati con i normali giri di raccolta, costando alla città

ogni anno **circa 500 mila euro**. **L'abbandono dei rifiuti**, anche vicino ai cassonetti, **è vietato e sanzionabile per legge**, come indicato dal *Testo Unico sull'Ambiente* e dal *Regolamento Comunale sulla Gestione dei Rifiuti*. Si tratta di un gesto che può costare fino a 3.000 euro e può costituire reato.

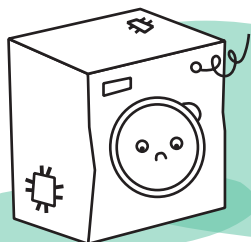
RITIRO A DOMICILIO

Per venire incontro alle necessità dei cittadini, AcegasApsAmga mette a disposizione un **servizio completamente gratuito per il ritiro a domicilio dei rifiuti ingombranti**.

Per fissare l'appuntamento o avere informazioni sui quantitativi massimi accettati è sufficiente chiamare il

Servizio Clienti al numero verde gratuito 800.955.988.

Il ritiro avviene sul piano stradale, fuori dalla proprietà privata. Si ricorda che il servizio è dedicato alle sole utenze domestiche. Non sono ammessi materiali di derivazione industriale.



Non abbandonarci!
Chiama l'800.955.988
per farci venire a prendere!

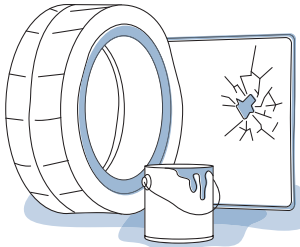
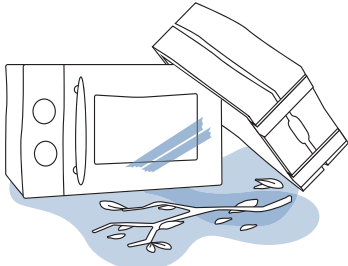
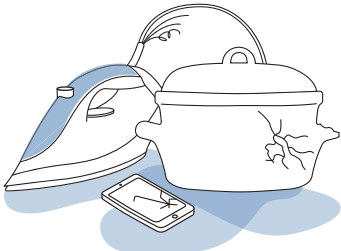


RIFIUTI PARTICOLARI: DOVE GETTARLI

Non tutti i rifiuti prodotti in casa **possono essere gettati nella raccolta differenziata stradale**. Oggetti come gli elettrodomestici o le bombolette spray, ad esempio, contengono materiali molto

inquinanti che, per essere smaltiti correttamente, devono seguire un percorso diverso dalla normale raccolta differenziata. Per questo motivo **vanno gettati con specifiche**

modalità: alcuni possono essere gestiti dai centri di raccolta AcegasApsAmga, altri richiedono l'intervento di ditte specializzate. Di seguito un riepilogo dei principali rifiuti particolari.

	MATERIALI	INFORMAZIONI	DOVE GETTARLI	
 <p>In garage</p>	Batterie per auto	Max 2 pz/anno per u. d.	Centri di raccolta (escluso Campo Marzio)	
	Bombole ed estintori	Max 3 pz/anno per u. d.		
	Pneumatici	Max 8 pz/anno per u. d.		
	 <p>Sistemando casa</p>	Vernici	Max 10 l/anno per u. d.	Operatori privati specializzati
		Fuochi d'artificio inesplosi		
		Razzi di segnalazione e petardi		
Oli minerali		Max 10 l/anno per u. d.	Tutti i centri di raccolta	
Vetri e specchi rotti		Max 1 m ³ /giorno per u. d.		
Amianto	AcegasApsAmga per piccole quantità domestiche	Operatori privati specializzati		
Calce				
 <p>Tutti i giorni</p>	Cartongesso		Tutti i centri di raccolta	
	Lana di roccia			
	Grandi elettrodomestici	Max 4 pz/anno per u. d.		
	Inerti	Max 10 secchi da 25 l/mese per u. d.		
	Legno e metalli	Max 1 m ³ /giorno per u. d.		
	Mobilio	Max 6 m ³ /giorno per u. d.		
	Sfalci e ramaglie	Max 2 m ³ /giorno per u. d.	Centri di raccolta Carbonara e Opicina, contenitori stradali o servizi a domicilio	
	Bombolette spray	Max 10 pz/mese per u. d.	Centri di raccolta (escluso Campo Marzio)	
Cartucce per stampanti esaurite	Max 20 pz/anno per u. d.			
	Luci e lampadine	Max 10 pz/anno per u. d. Se a incandescenza da conferire nel secco	Tutti i centri di raccolta	
	Oli alimentari	Max 10 contenitori da 20 l/anno per u. d.		
	Pentole			
	Piccoli elettrodomestici			
	Pile		Centro di raccolta Carbonara o nei contenitori stradali	

u. d. : utenza domestica

RIFIUTI PERICOLOSI: ATTENZIONE AI SIMBOLI

Una sottocategoria dei rifiuti particolari a cui bisogna prestare particolare attenzione sono i cosiddetti **rifiuti pericolosi**. Si tratta di **sostanze o materiali i cui composti sono particolarmente dannosi**: possono essere ad esempio infiammabili o tossici. **Riconoscerli è facile, basta controllare i simboli presenti sull'etichetta del prodotto**: se sulla confezione si

riconosce un segnale di pericolosità significa che quel rifiuto non può essere conferito nella raccolta stradale e **va verificato il corretto conferimento**.

Nella tabella di seguito sono riportati i principali simboli di pericolosità, con alcuni esempi di rifiuti e il loro corretto conferimento. Per qualsiasi dubbio è possibile consultare **l'app Il Rifiutologo**.



COME SMALTIRE L'AMIANTO

I residenti del comune di Trieste possono usufruire di un servizio che consente di ottenere la **fornitura gratuita di un kit per la rimozione del cemento-amianto (eternit) e il suo smaltimento**.

Per usufruire del servizio contattare **il numero verde 800.955.988** fornendo generalità, indirizzo

di prelievo e tipologia del materiale da ritirare. La rimozione deve essere attuata dal cittadino mentre lo smaltimento viene effettuato da ditte terze per conto di AcegasApsAmga.



	MATERIALI	INFORMAZIONI	DOVE GETTARLI
 <p>Rifiuti esplosivi Possono esplodere a seguito di una reazione chimica dei materiali in essi contenuti.</p>	Fuochi d'artificio inesplosi, razzi di segnalazione		Operatori privati specializzati Come i rifiuti radioattivi non possono essere conferiti presso i centri AcegasApsAmga
 <p>Rifiuti infiammabili Possono essere liquidi, solidi o gassosi e possono prendere fuoco spontaneamente se esposti a certe condizioni.</p>	Acetone e smalto unghie, alcol etilico Bombolette spray Vernici Disinfettanti	Max 10 pz/mese per u. d. Max 10 l/anno per u. d.	Operatori privati specializzati Centri di raccolta (escluso Campo Marzio) Contenitori indifferenziato
 <p>Rifiuti irritanti Possono provocare irritazioni cutanee e lesioni oculari se entrano a contatto con pelle e occhi.</p>	Candeggina, detersivi Oli minerali	Max 10 l/anno per u. d.	Operatori privati specializzati Tutti i centri di raccolta
 <p>Rifiuti ecotossici Possono provocare danni, anche immediati, se dispersi nell'ambiente e non correttamente conferiti.</p>	Diserbanti e fungicidi, disgorgante tubature, insetticidi		Operatori privati specializzati

u. d. : utenza domestica

TI SERVONO DELLE INFORMAZIONI?

Ecco i nostri contatti e i dettagli sui centri di raccolta!

Call Center Servizi Ambientali

800.955.988

(gratuito da rete fissa o mobile)

Mail

info.ts@acegasapsamga.it

@AcegasApsAmga

Seguici su   

Sito web

www.acegasapsamga.it

Indirizzi e Orari di Apertura dei Centri di Raccolta

SAN GIACOMO - Via Carbonara, 3

- dal lunedì al sabato dalle 9 alle 19
- domenica dalle 9 alle 13

CAMPO MARZIO - Via Giulio Cesare, 10

- dal lunedì al sabato dalle 6 alle 16

ROIANO - Via Valmartinaga, 10

- dal lunedì al sabato dalle 9 alle 19

OPICINA - Strada per Vienna 84/a

- dal lunedì al sabato dalle 9 alle 19

Si ricorda che batterie auto, bombole ed estintori, pneumatici, bombolette spray e vernici non possono essere conferiti al centro di raccolta di Campo Marzio.

App "Il Rifiutologo"

www.ilrifiutologo.it

L'assistente alla raccolta differenziata!
Disponibile su Apple Store,
Google Play Store e Amazon Alexa.

Dubbi sulla
raccolta?

Lui, lo sa!



Chiedi a:
il Rifiutologo

